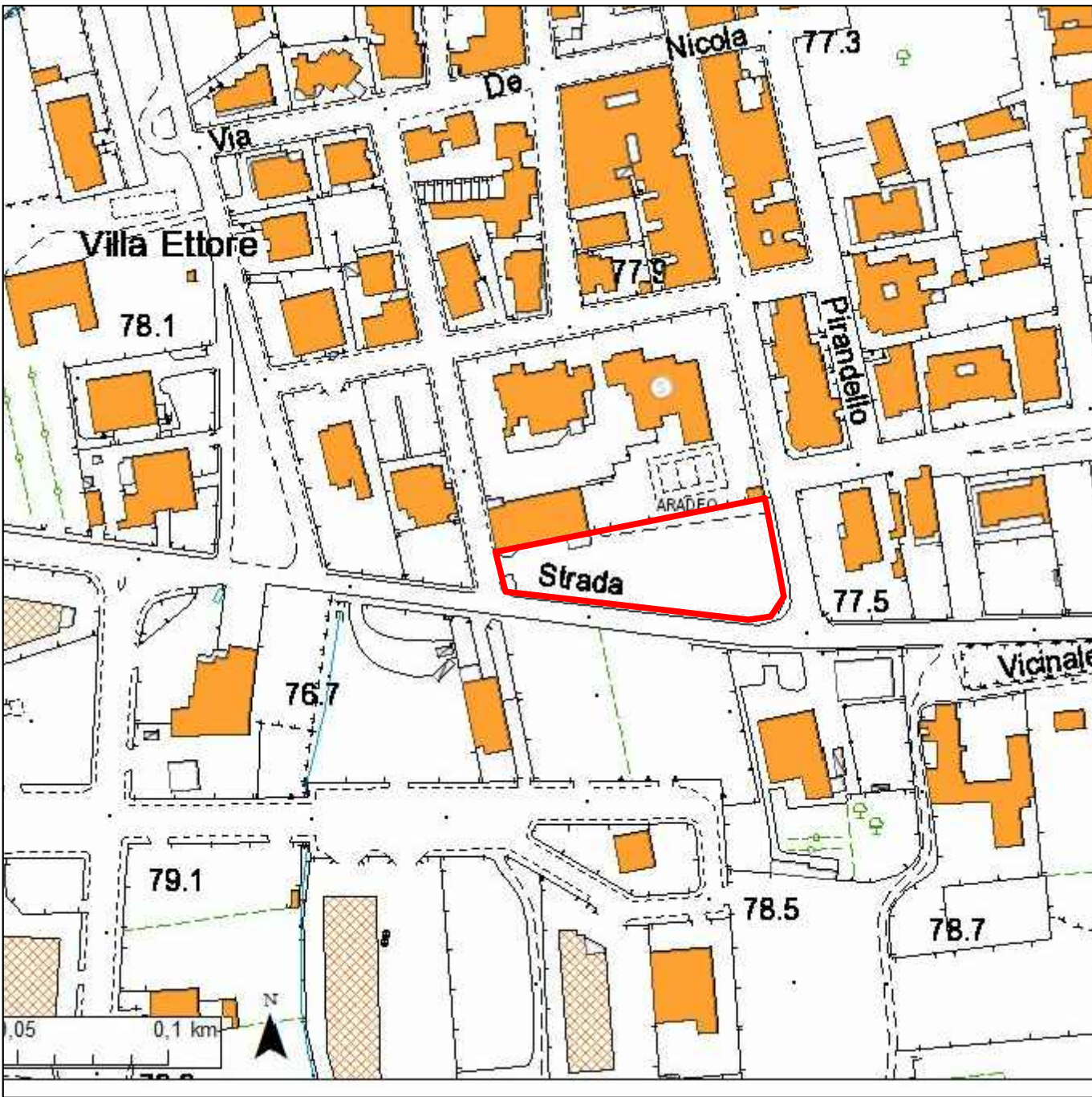
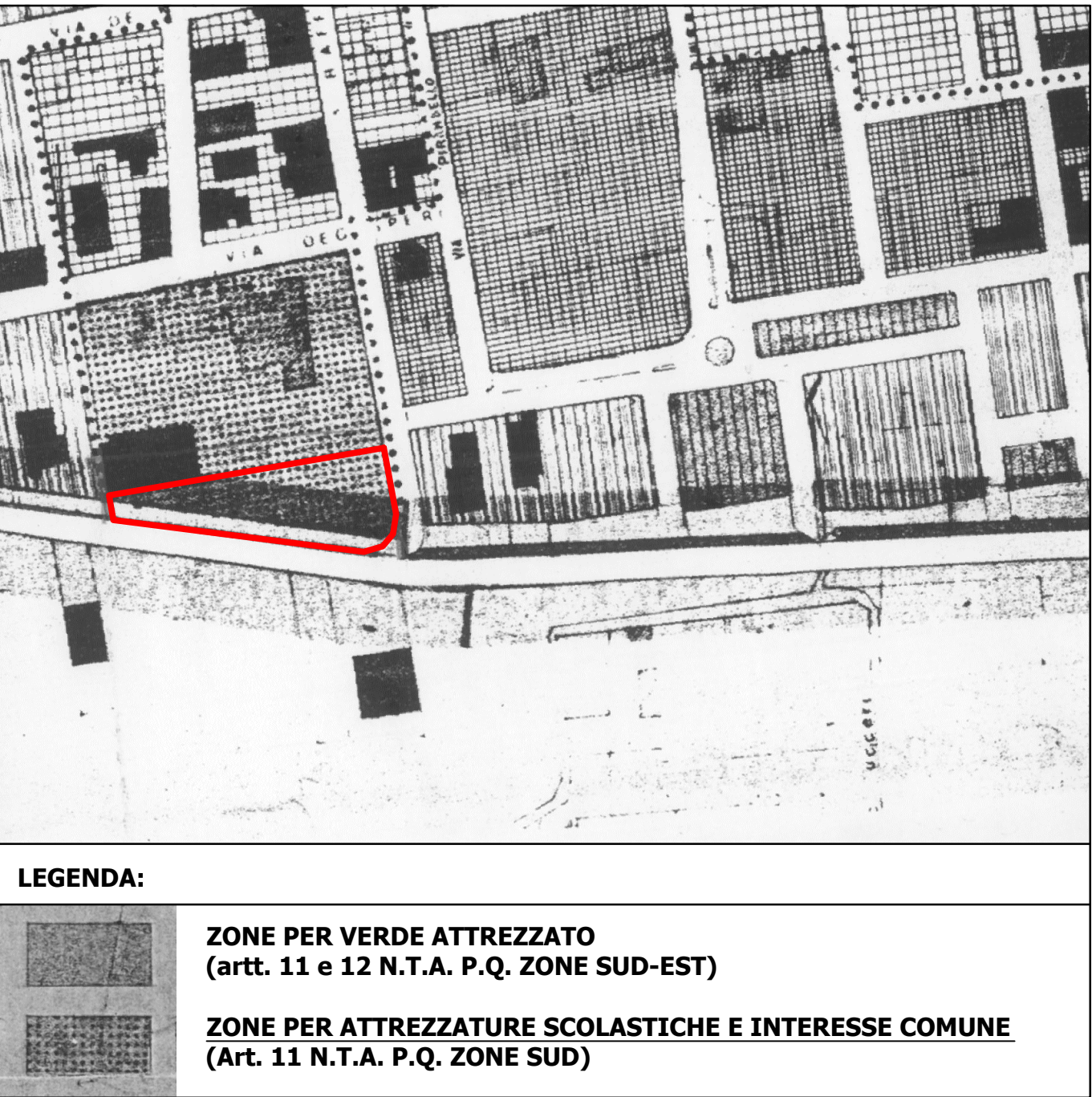


	Comune di Aradeo Provincia di Lecce		
OGGETTO:	VARIANTE URBANISTICA PER RIQUALIFICAZIONE DI AREE PRIVATE		
COMMITTENTE:	Amministrazione Comunale		
PROGETTISTA:	Ing. Luigi Rossetti		
RESP. PROCEDIMENTO:	Geom. Lorenzo Inguscio (Dirigente Area 4 - Edilizia e Urbanistica)		
TAVOLA	ELABORATO		
2	INQUADRAMENTO TERRITORIALE E STATO DI FATTO - AREA 2		
scala 1:2000	protocollo	revisione	data Maggio 2018
	annotazioni		



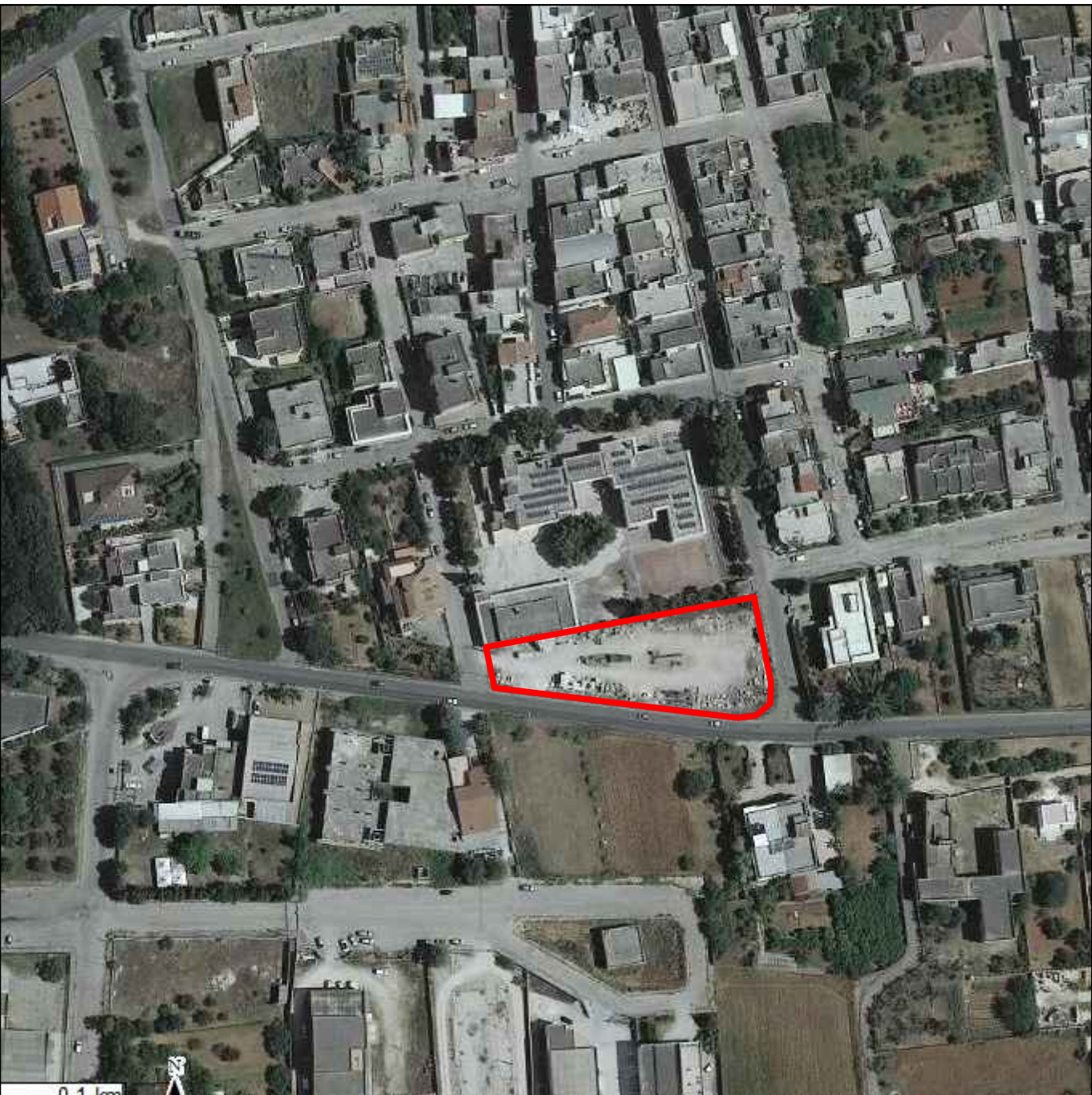
STRALCIO CARTA TECNICA REGIONALE
1:2000



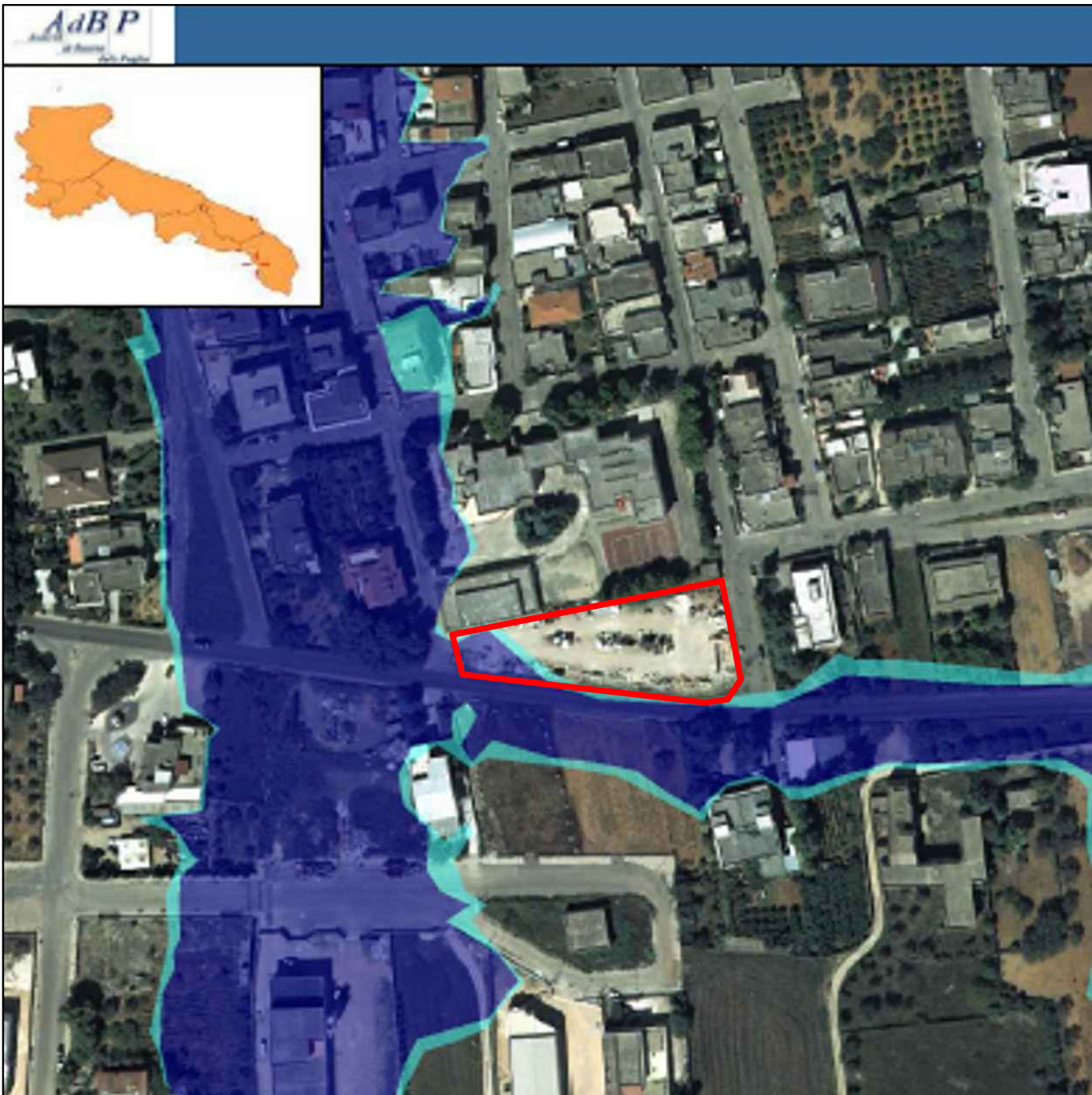
PROGRAMMA di FABBRICAZIONE - LEGENDA
1:2000



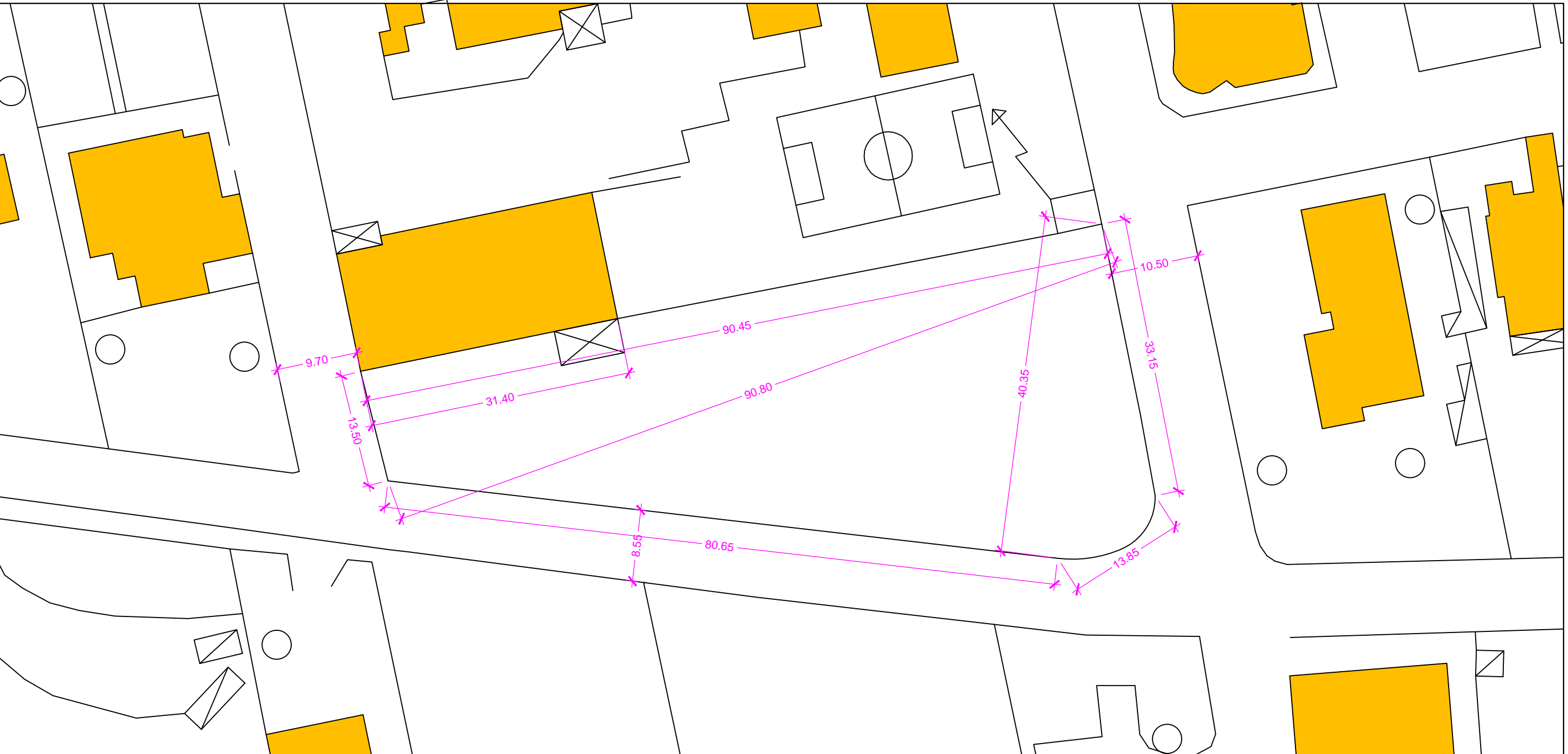
STRALCIO MAPPA CATASTALE
1:2000



STRALCIO P.P.T.R.
1:2000



STRALCIO P.A.I.
1:2000



RILIEVO CELERIMETRICO
1:500