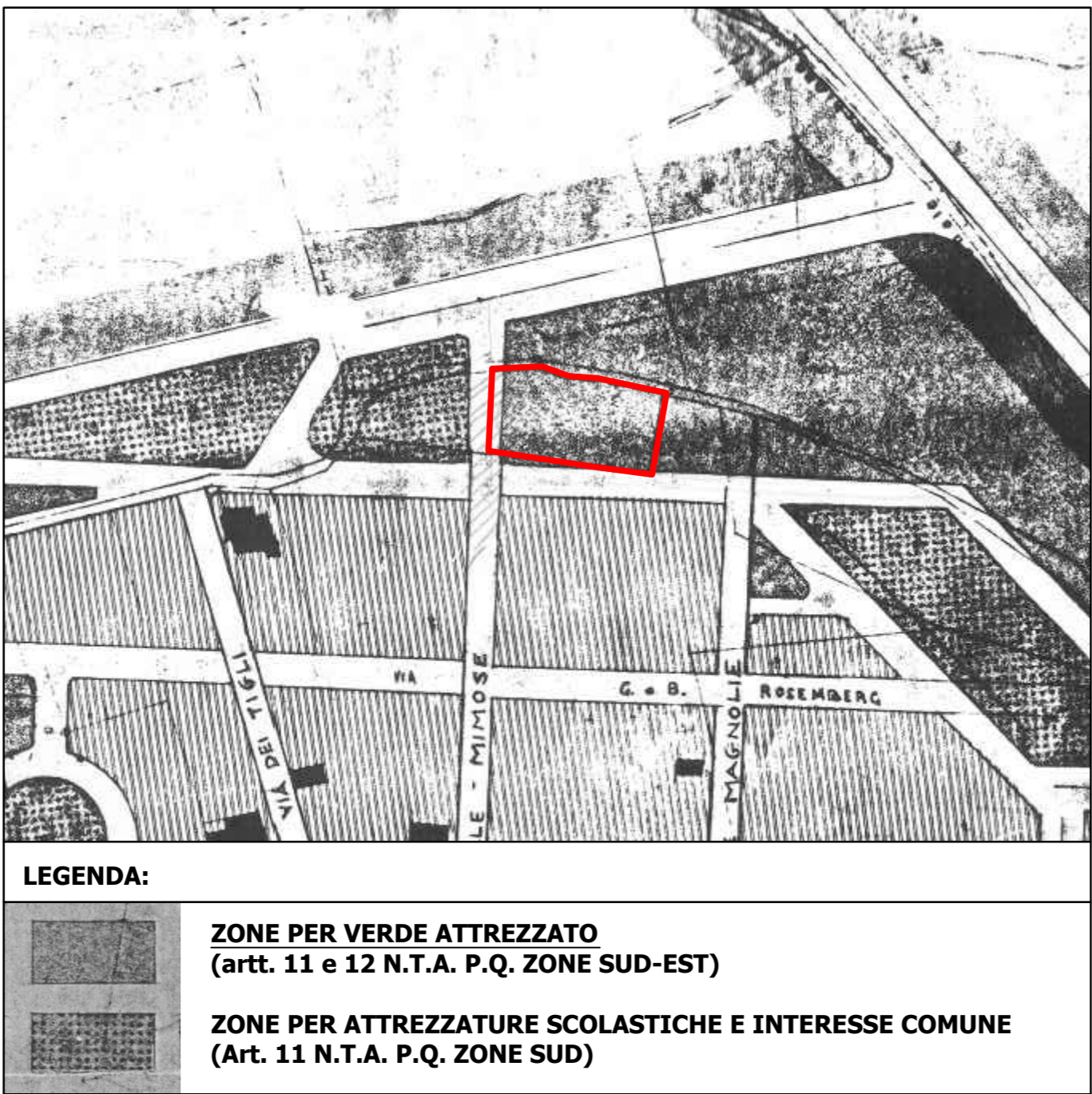
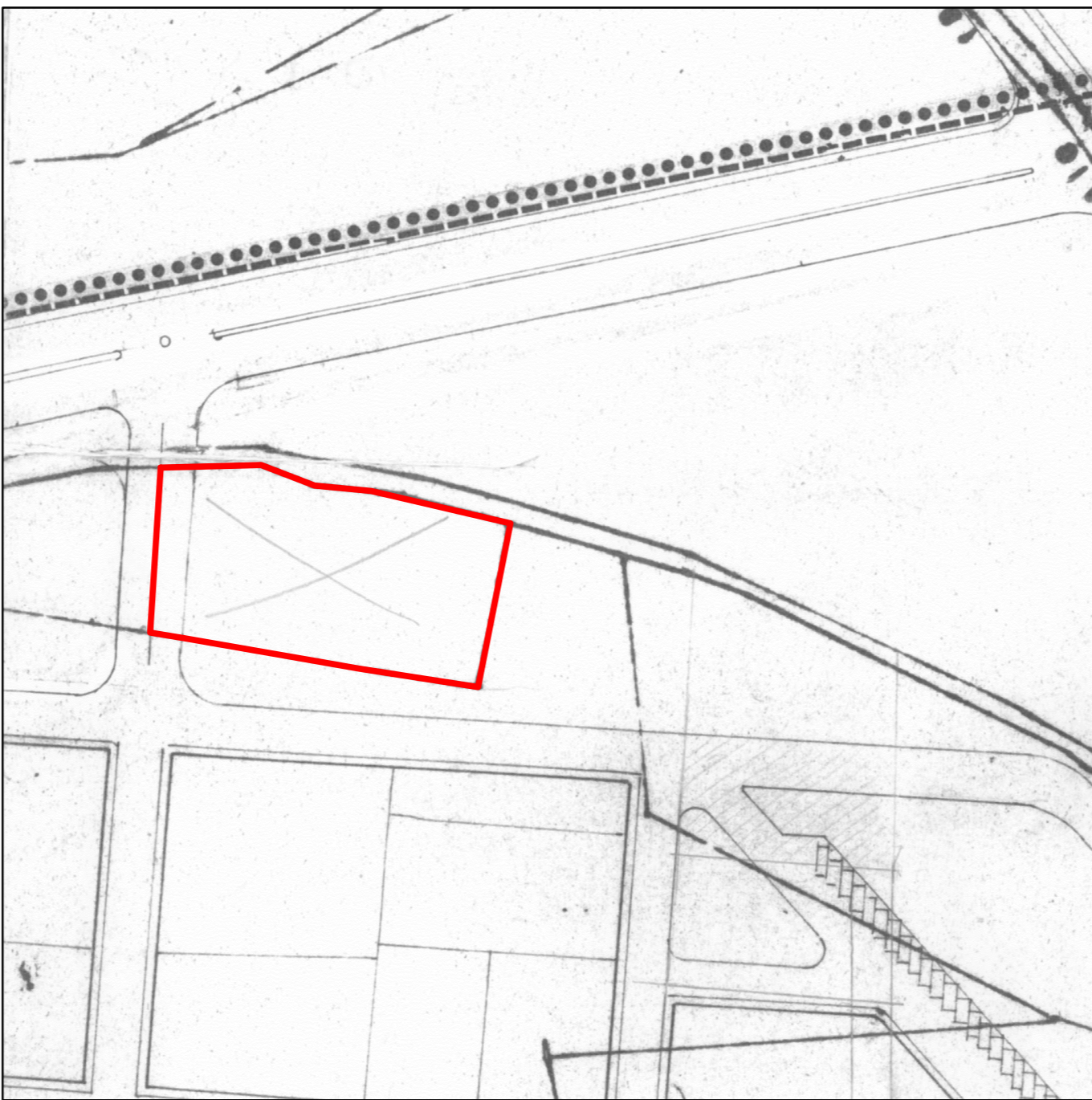


<div><div><div><div><div><div></div><div>Comune di Aradeo</div><div>Provincia di Lecce</div></div></div></div></div></div>	
OGGETTO:	VARIANTE URBANISTICA PER RIQUALIFICAZIONE DI AREE PRIVATE
COMMITTENTE:	Amministrazione Comunale
PROGETTISTA:	Ing. Luigi Rossetti
RESP. PROCEDIMENTO:	Geom. Lorenzo Inguscio (Dirigente Area 4 - Edilizia e Urbanistica)
TAVOLA	ELABORATO
3	PREVISIONI URBANISTICHE E RITIPIZZAZIONE - AREA 1
scala 1:2000-1:1000	protocollo revisione data Maggio 2018
	annotazioni

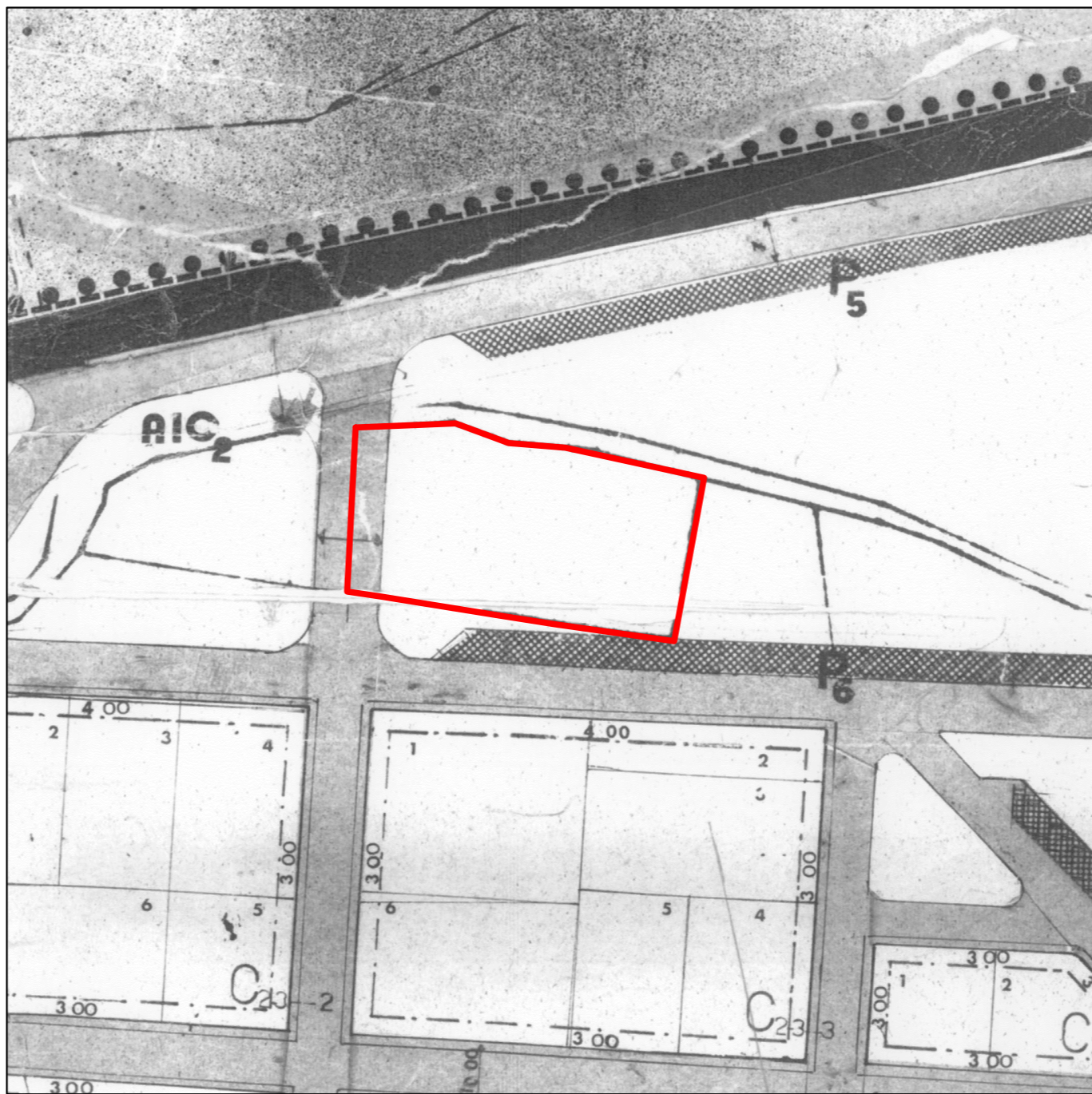
PREVISIONI DECADUTE



STRALCIO PROGRAMMA di FABBRICAZIONE 1:2000



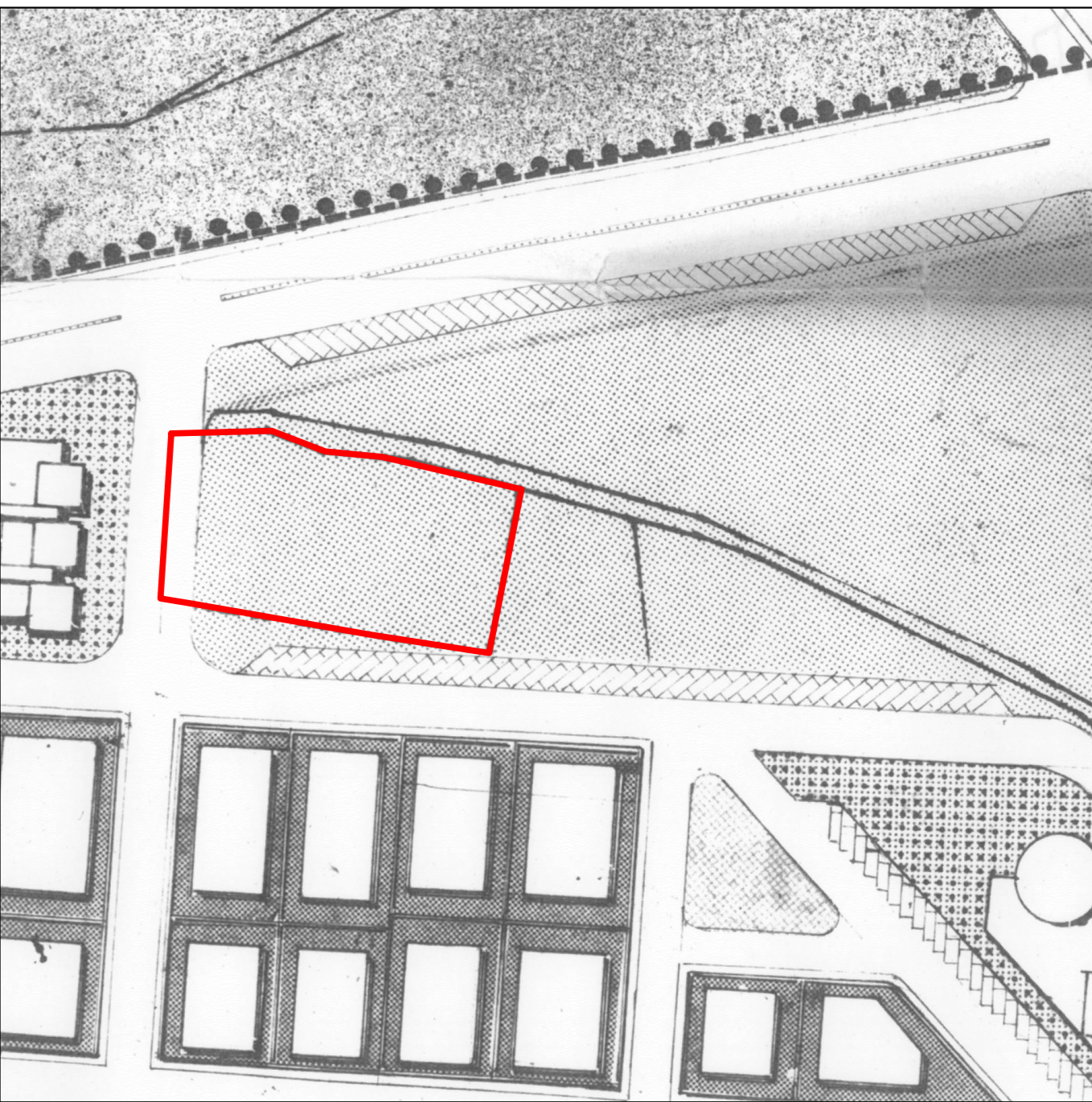
STRALCIO PIANO QUADRO - TAV. 5 1:1000



STRALCIO PIANO QUADRO - TAV. 6 1:1000

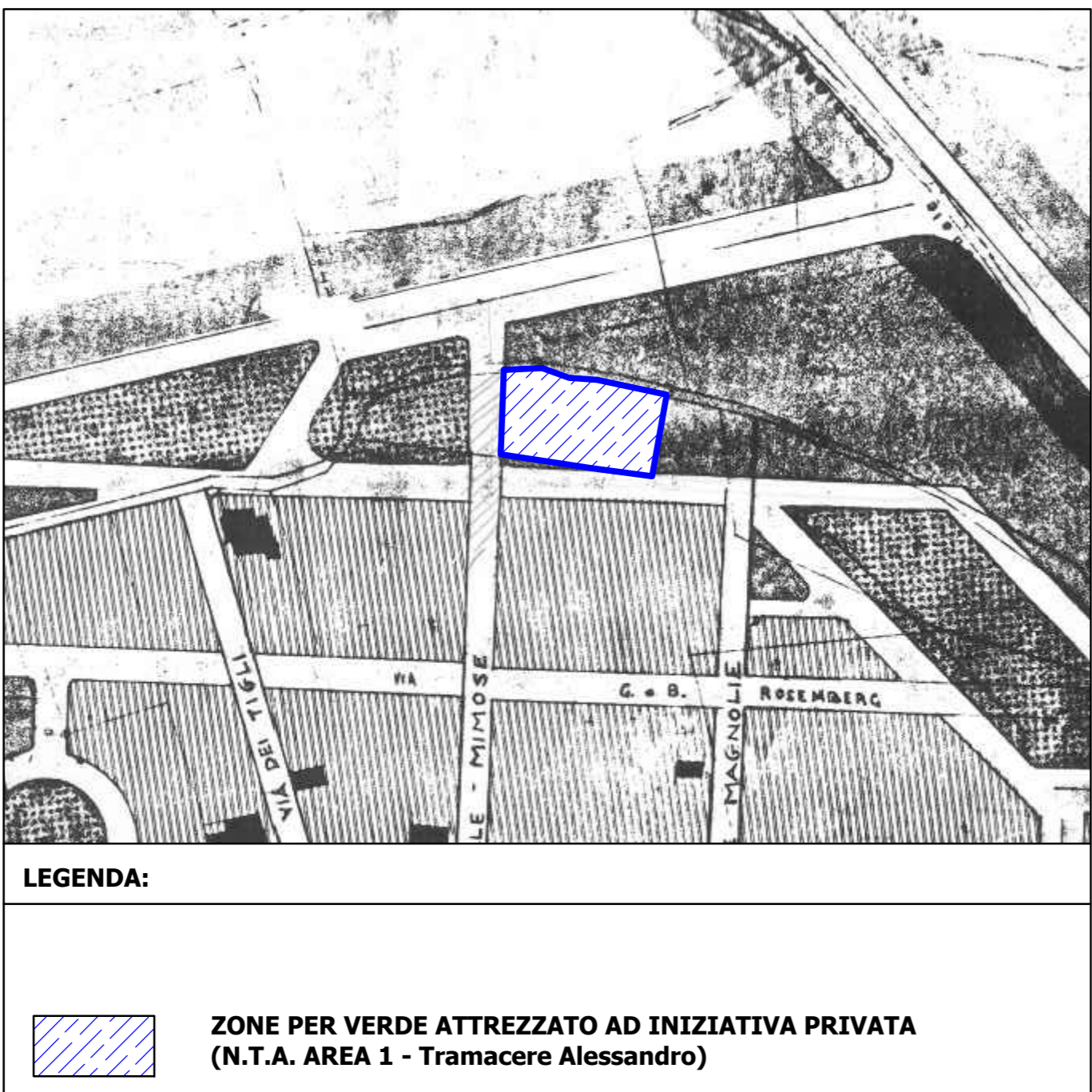


STRALCIO PIANO QUADRO - TAV. 7 1:1000

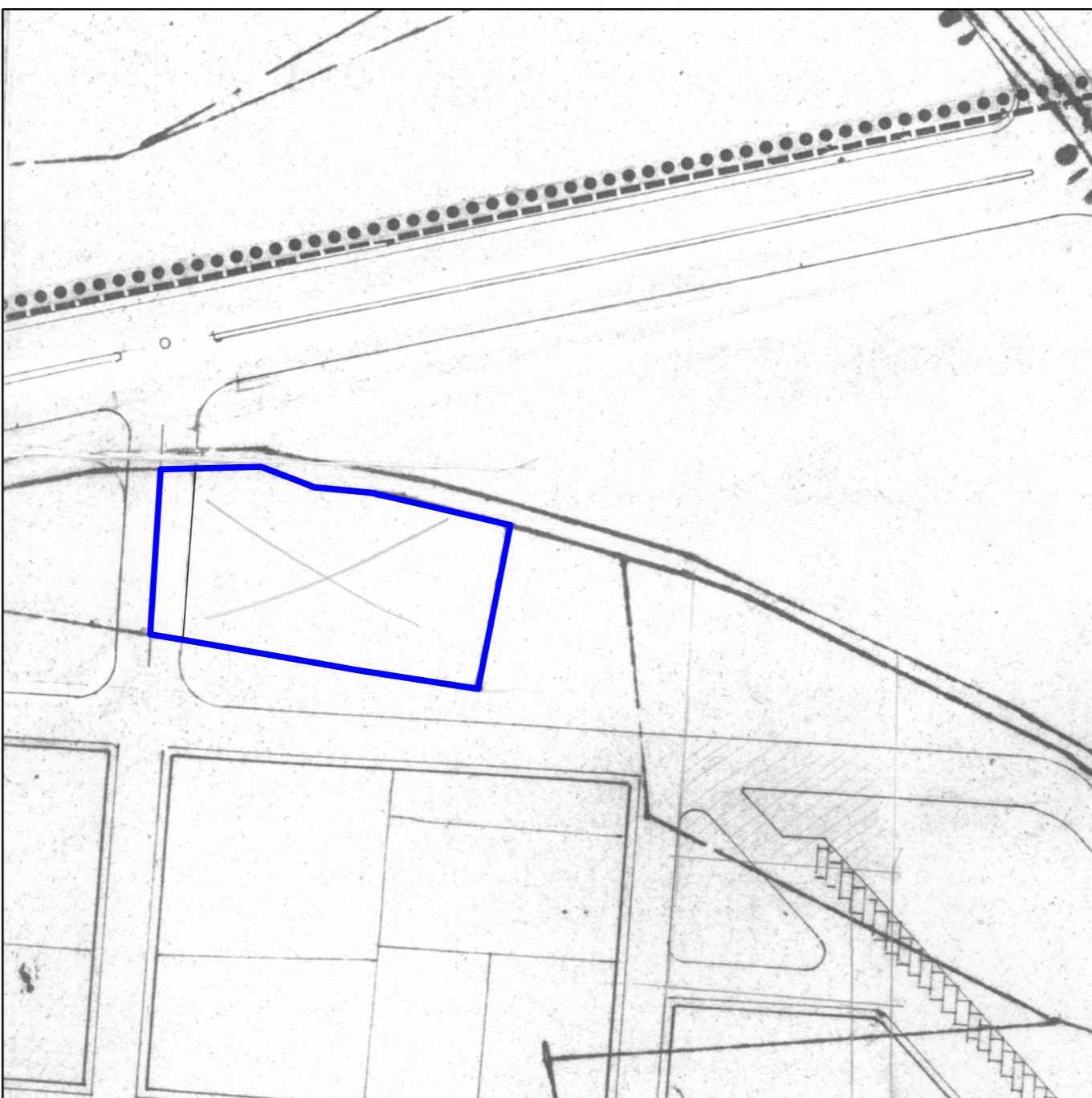


STRALCIO PIANO QUADRO - TAV. 8 1:1000

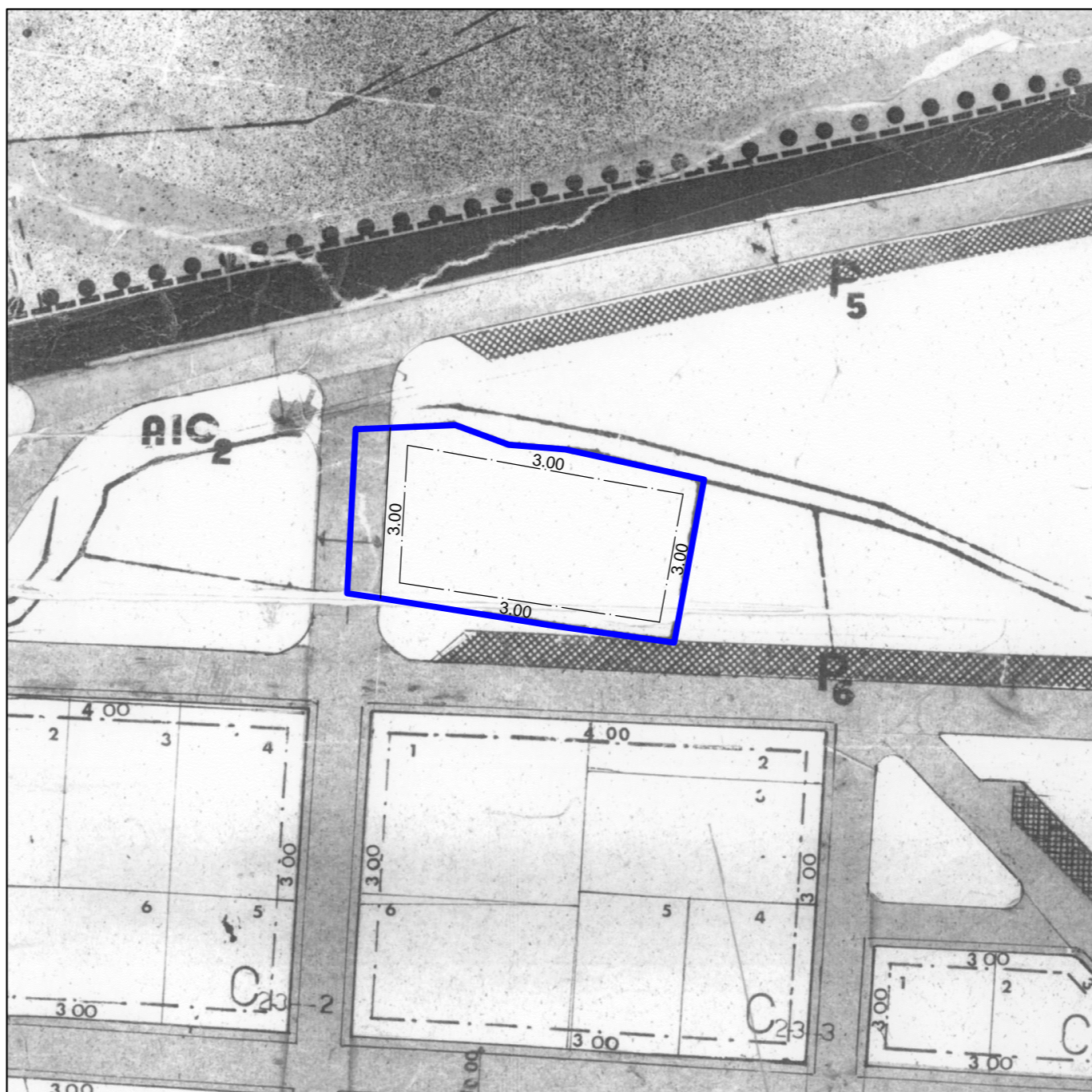
RITIPIZZAZIONE



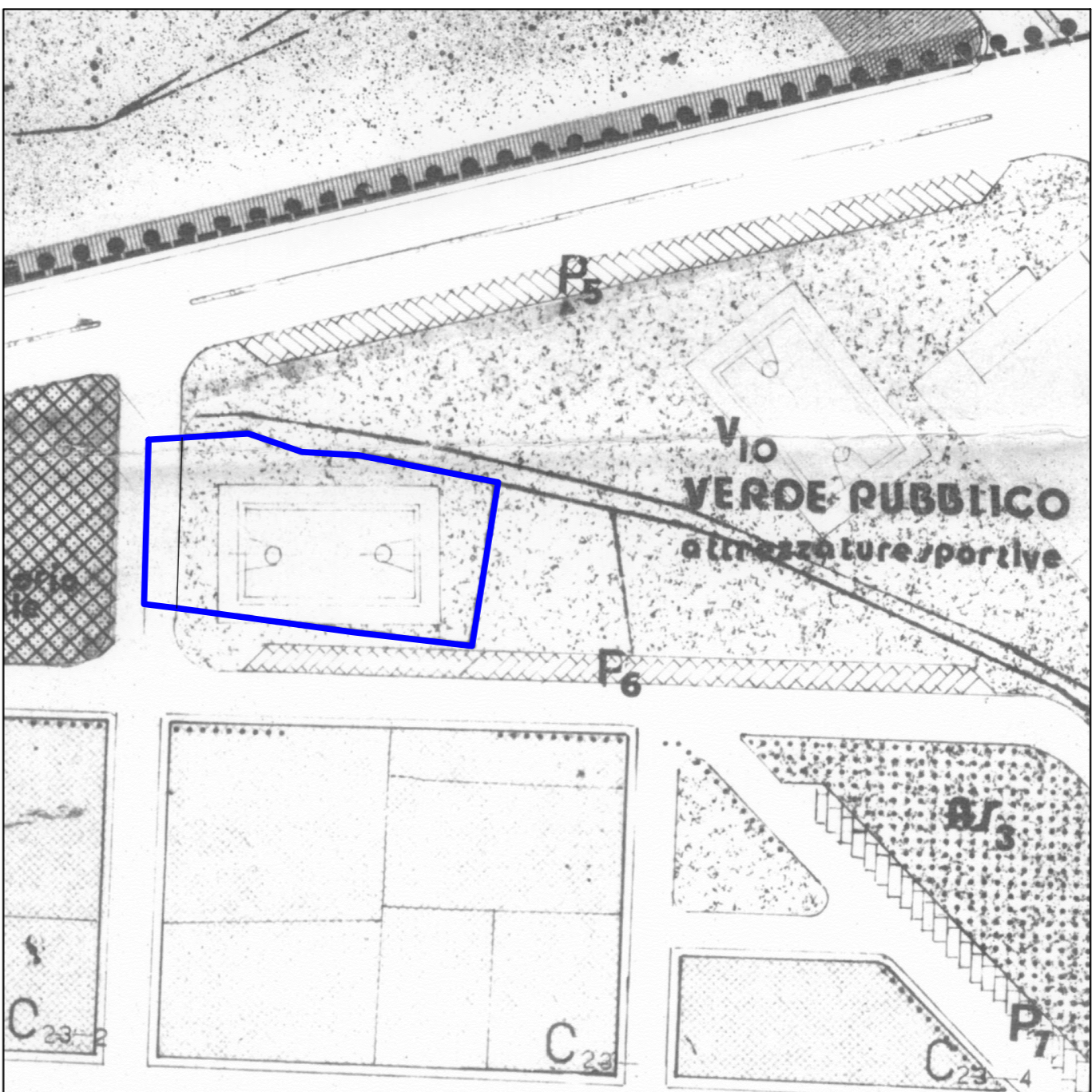
STRALCIO PROGRAMMA di FABBRICAZIONE 1:2000



STRALCIO PIANO QUADRO - TAV. 5 1:1000



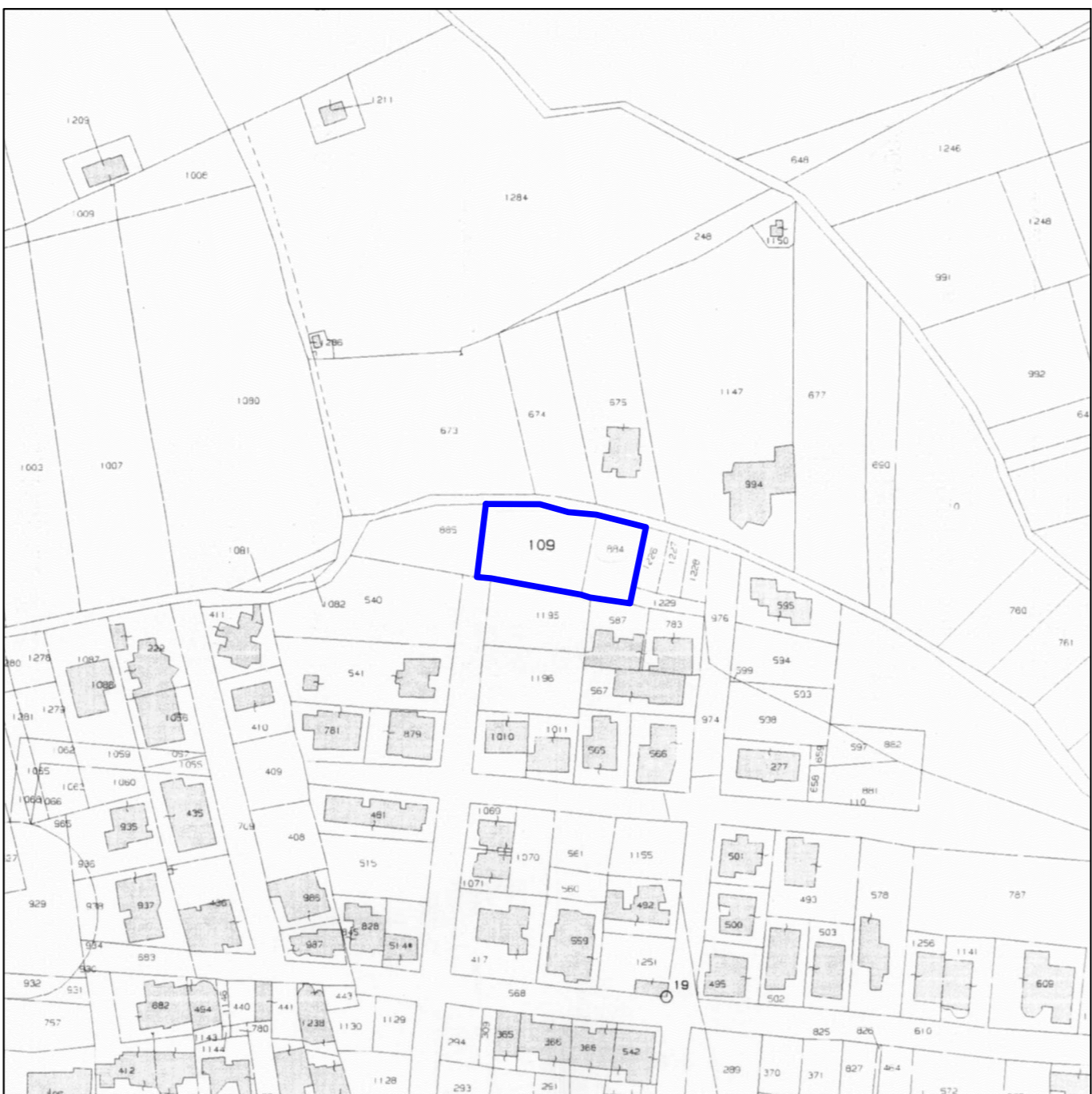
STRALCIO PIANO QUADRO - TAV. 6 1:1000



STRALCIO PIANO QUADRO - TAV. 7 1:1000



STRALCIO PIANO QUADRO - TAV. 8 1:1000



STRALCIO MAPPA CATASTALE 1:2000

STRALCIO N.T.A. PIANO QUADRO ZONE SUD-EST

Art. 11) Per le zone destinate a servizi sociali di interesse comune per le attrezzature scolastiche valgono le seguenti norme:

I.F.F. = 4,5 mc/mq

I.COP. = 0,4

Art. 12) Per le aree verdi e pubblici servizi le planimetrie del piano provvedono a precisare sia l'organizzazione delle aree verdi attrezzate e di pubblici servizi, sia le destinazioni d'uso ammesse.

In dette aree è ammesso l'esecuzione di manufatti ed edifici sia a carattere permanente che provvisorio che rispondono alle destinazioni prescritte e che siano di competenza pubblica, dell'ente locale, come di altri enti pubblici.

Sia le aree destinate a pubblici impianti sia quelle destinate a parco, gioco ed allo sport in genere saranno convenientemente sistemate a giardino, prato e prato alberato, mediante essenze sempreverdi e di alto fusto.

NORME AGGIUNTIVE

a) Identificazione catastale

Fgl. 6 P.Ile 109-884 di complessivi mq. 1.531,00

b) Zonizzazione

L'area viene ritipizzata in "Arca per verde attrezzato attuabile ad iniziativa economica del privato", regolata dall'art. 11 delle N.T.A. Piano Quadro zone B-C Sud-Est e dai seguenti ulteriori parametri:

- rapporto di copertura: 40%;
- indice di fabbricabilità fondiario: 4,5 mc/mq;
- altezza massima fuori terra: ml. 7,00;
- distanza dal filo stradale: da via San Luigi ml. 3,00; da via prevista, da cedere ml. 3,00;
- distanza dal confine: ml. 3,00;
- area parcheggio: 1 mq/10 mc di potenziale volumetrica;

Prima del rilascio del titolo abilitativo all'edificazione va ceduta all'Amministrazione Comunale la superficie per urbanizzazione primaria.

NORME TECNICHE DI ATTUAZIONE