

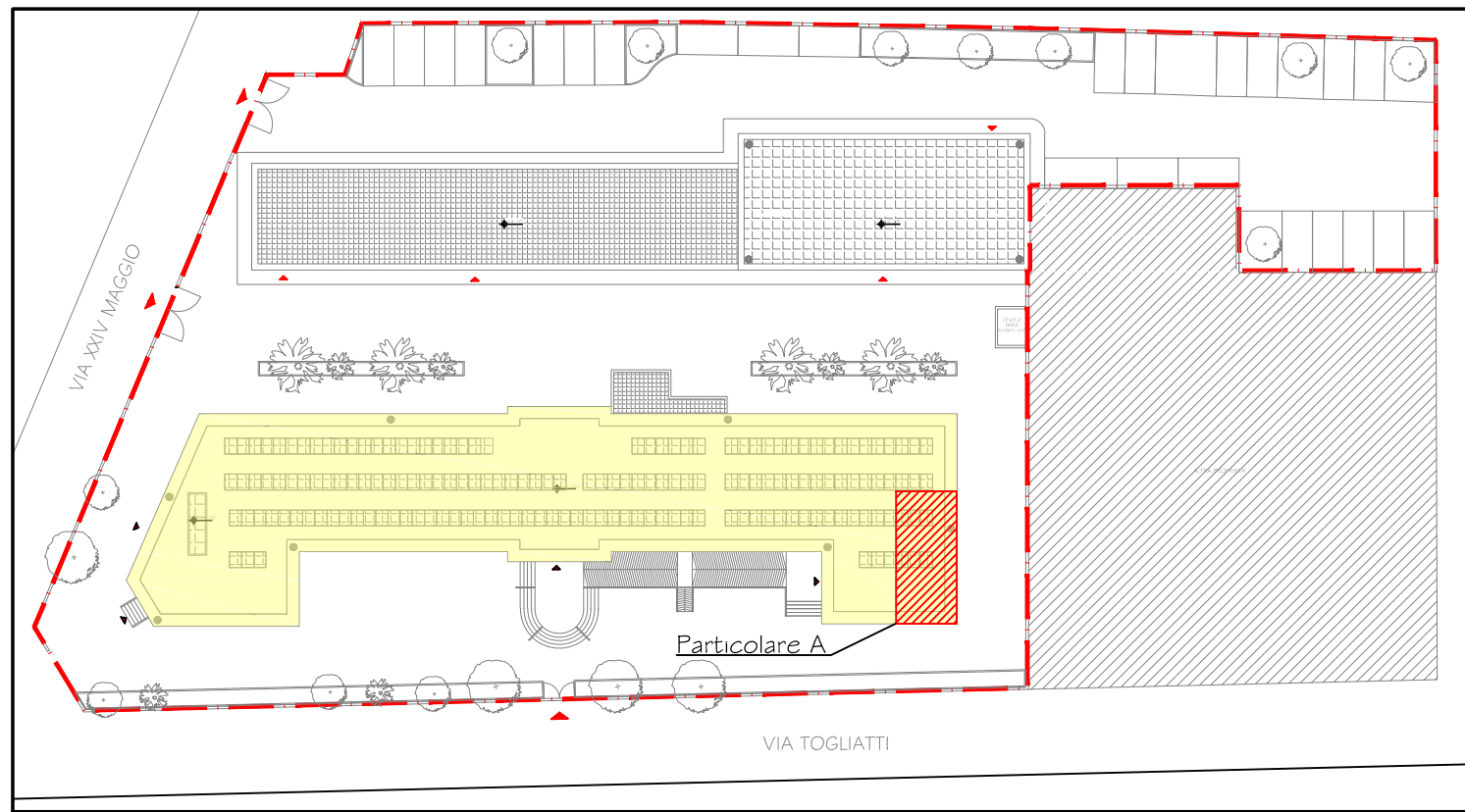
COMUNE DI ARADEO
(PROV. DI LECCE)

COMMITTENTE: AMMINISTRAZIONE COMUNALE DI ARADEO

OGGETTO: LAVORI DI RIQUALIFICAZIONE E MESSA A NORMA DEL PLESSO SCOLASTICO ELEMENTARE "A. MANZONI" - VIA TOGLIATTI

TAVOLA	14	SCALA	DATA	REVISIONE
PROGETTO ESECUTIVO		1:50	APRILE 2015	
TITOLO	DI PROGETTO -FABBRICATO A	STUDIO DI PROGETTO VISA Engineering s.r.l. Ing. Vincenzo Gigli		
	- PARTICOLARI COSTRUTTIVI BAGNI			

Questo elaborato progettuale è protetto dalle vigenti norme di legge art. 2043 c.c. e 623 c.p. che ne vieta la riproduzione parziale o totale.



LEGENDA

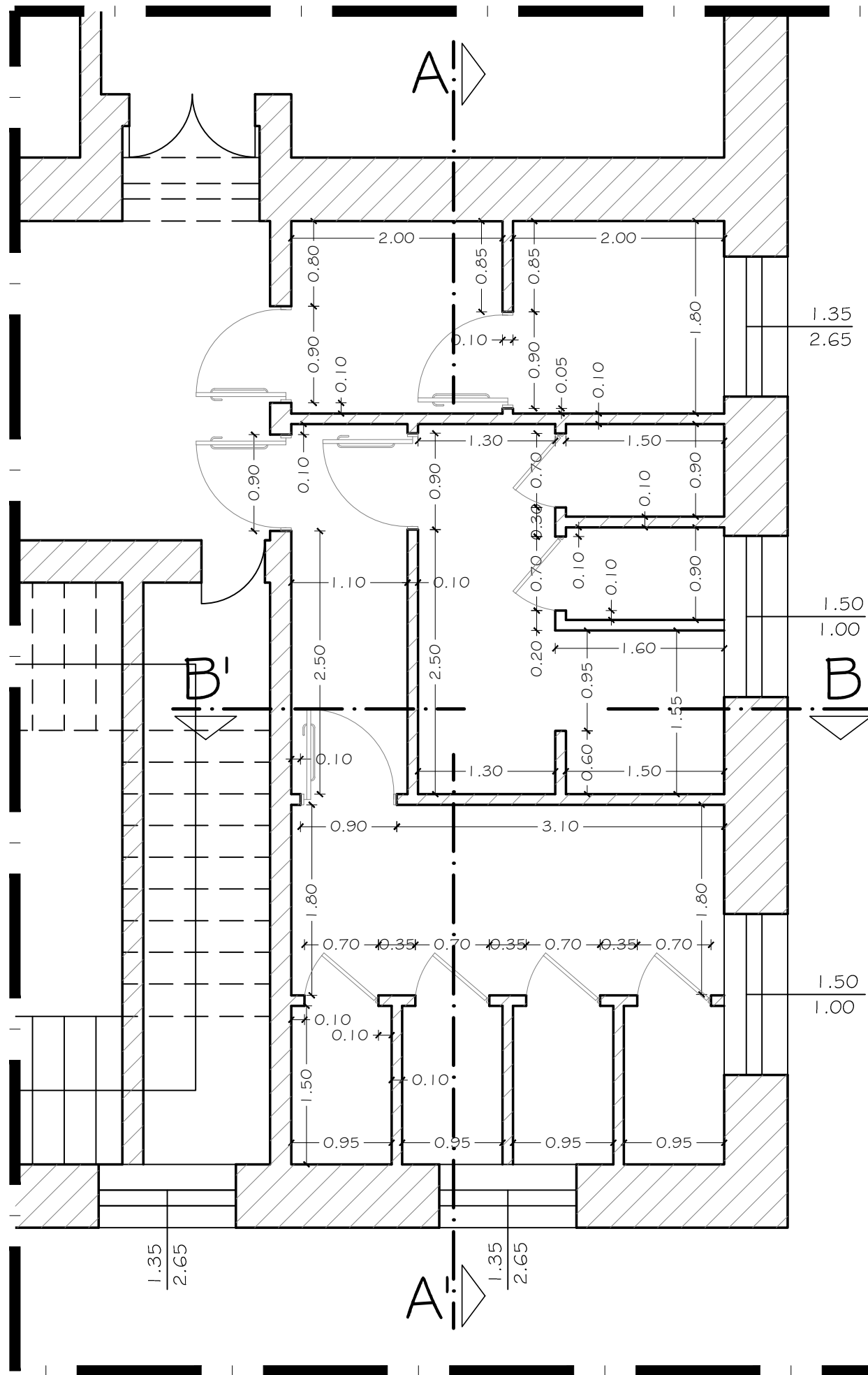
Area d'intervento

Ingresso

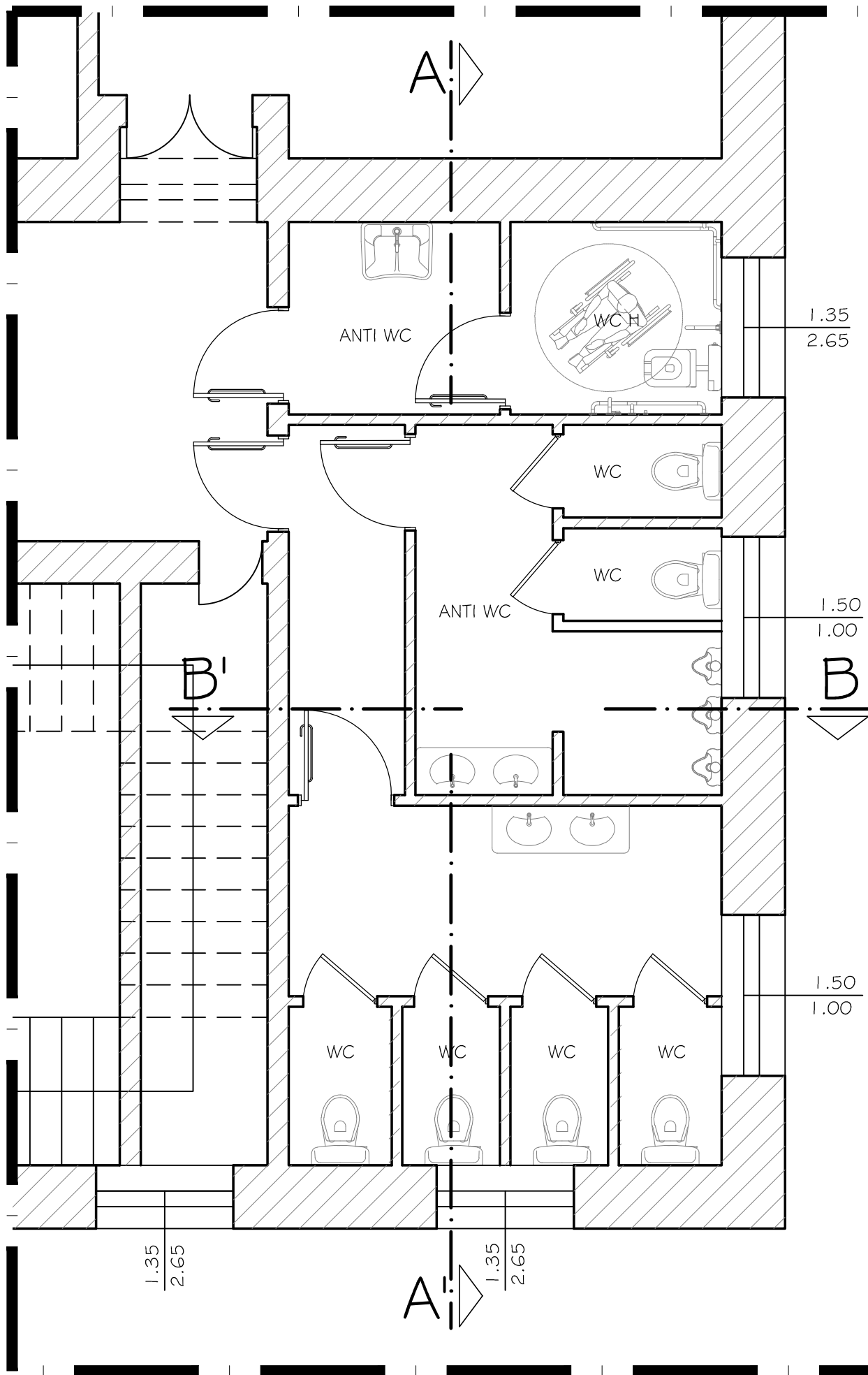
Fabbricato A

Rivestimento con piastrelle in gres porcellanato smaltato, della dimensioni di 20x20 color giallo ocra in opera con malta cementizia

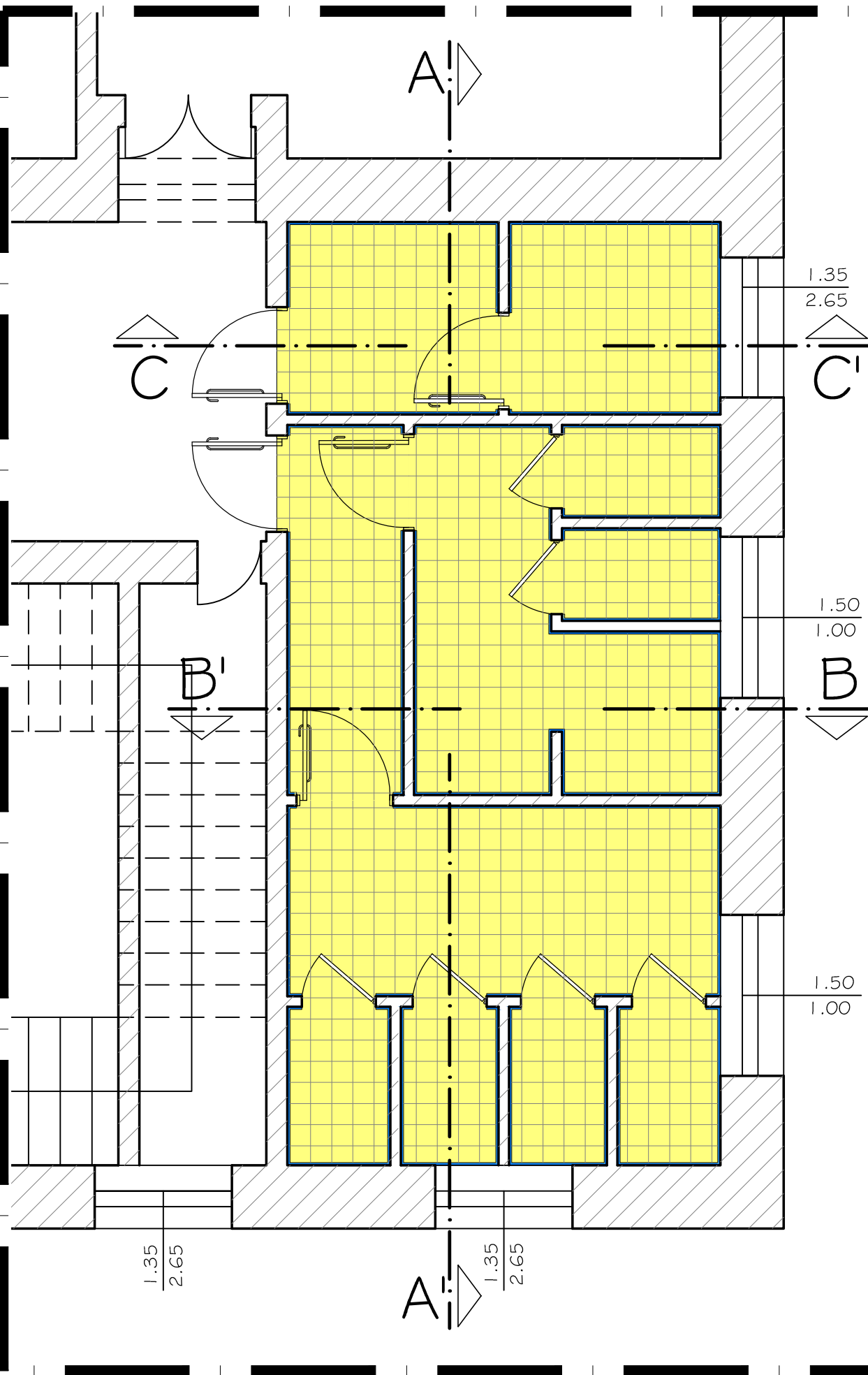
Sguscio in profilato di acciaio



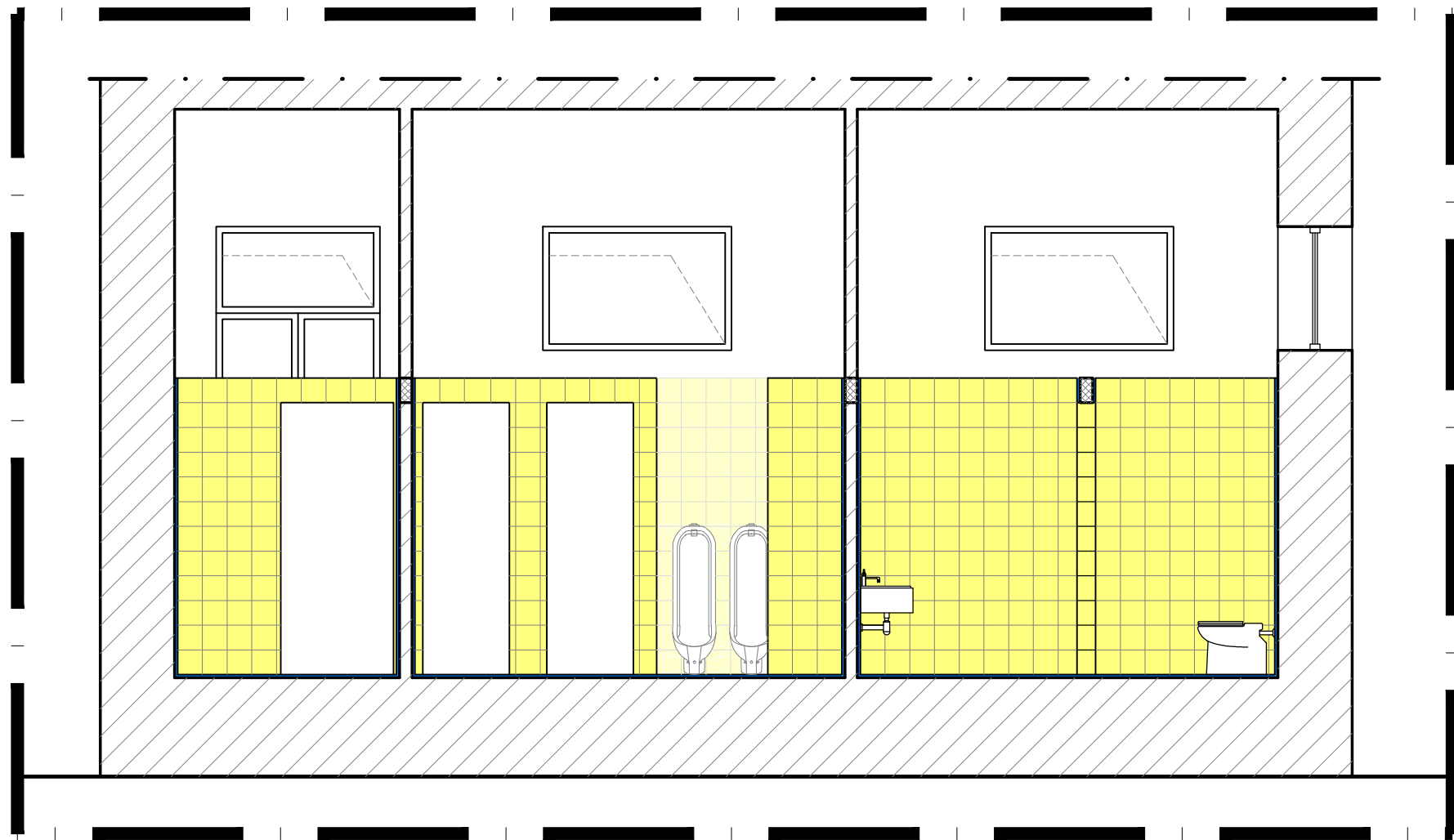
PIANTA QUOTATA
scala 1:50



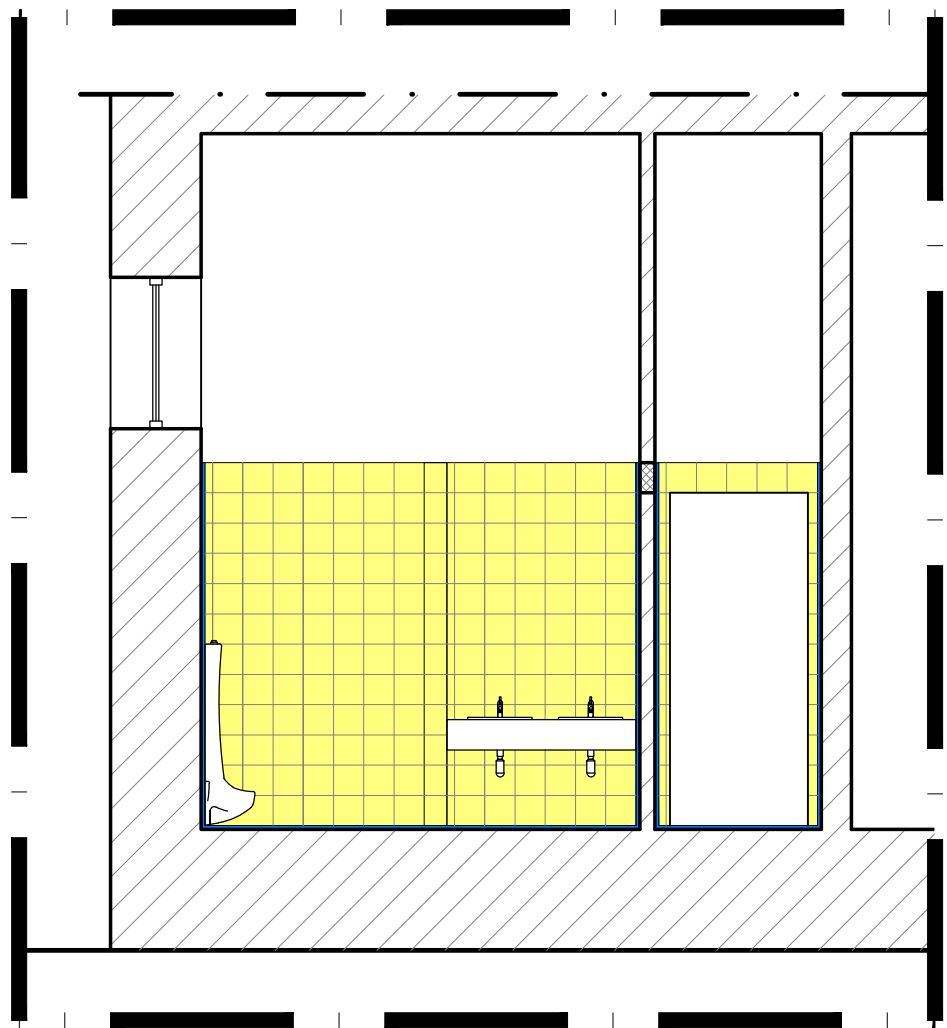
PIANTA ARREDATA
scala 1:50



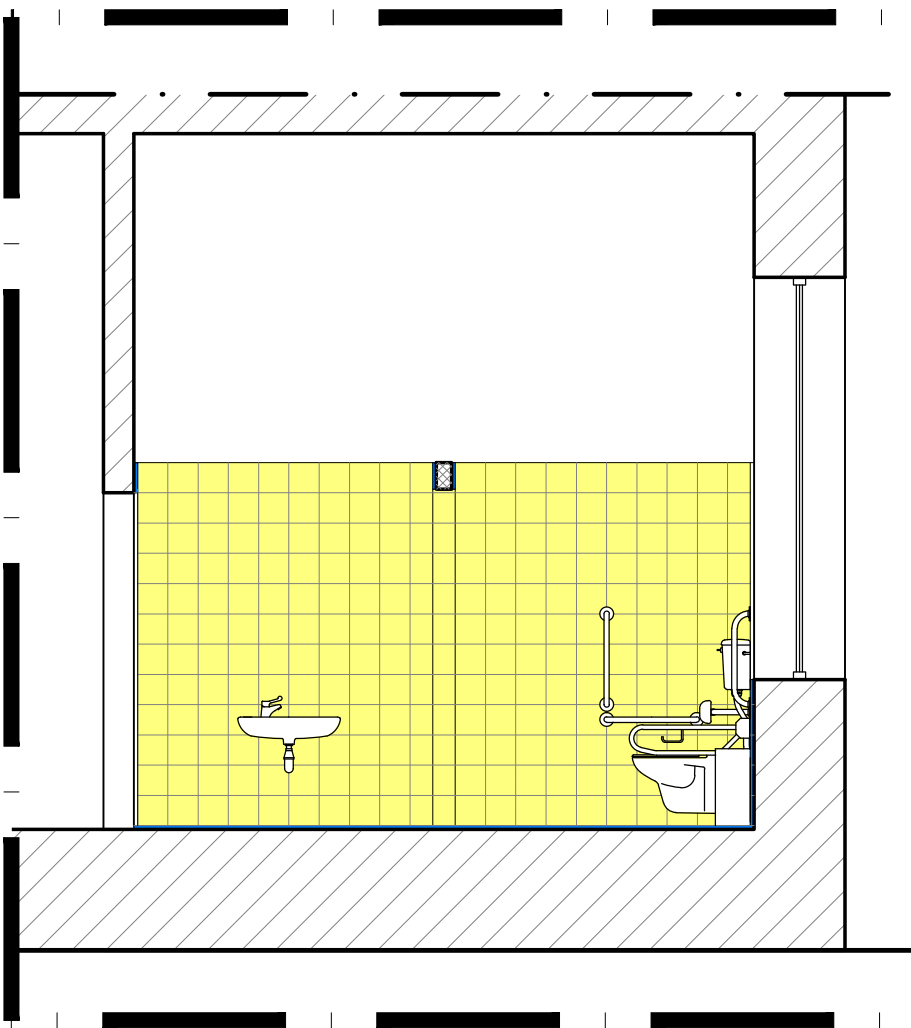
PIANTA PAVIMENTATA
scala 1:50



SEZIONE A-A'
scala 1:50



SEZIONE B-B'
scala 1:50



SEZIONE C-C'
scala 1:50